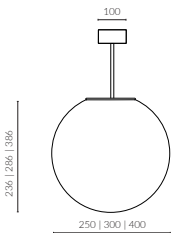
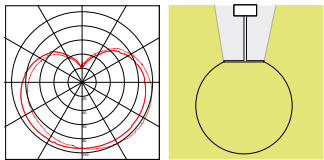


Lucid Globe Pendel

Pendelleuchte mit mundgeblasenem, seidenmattem Opalglas, in Handarbeit hergestellt. Opales, homogenes, hochtransparentes und undurchsichtiges Glas, welches das Licht sehr gleichmässig verteilt. Das integrierte LED Modul entspricht der neusten Technik. Wahlweise wäre die Leuchte auch mit E27 Schraubsockel erhältlich.



Mundgeblasenes Glas wird in Handarbeit hergestellt. Auf diese Weise ist jedes Glas ein Unikat. Eine unterschiedliche Dicke des Glases oder kleine Lufteinschlüsse sind daher kein Mangel, sondern ein Zeichen wertvoller Handarbeit.

Version

120 | 150 | 200 | 250 | 300 | 400

Gehäusefarbe

weiss RAL 9016 | peralu RAL 9006 | schwarz RAL 9005
andere Farben auf Anfrage

Lichtfarbe

2700 K | 3000 K | 3500 K | 4000 K | dim to warm |
1800 K-4000 K | 2700-6500 K

Systemleistung

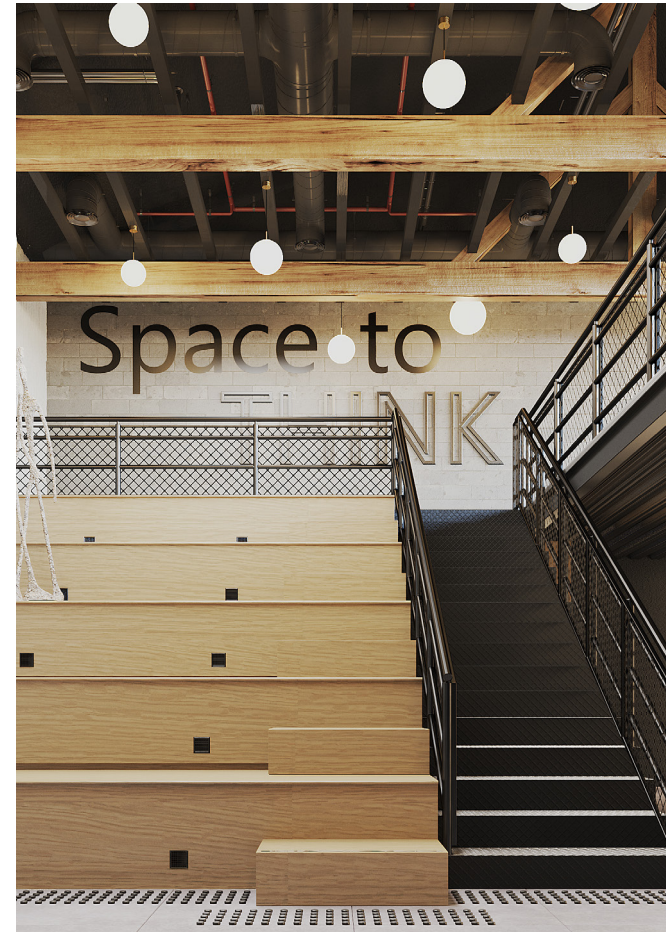
13 W | 18 W | 25 W | 34 W | 43 W
andere Einstellungen auf Anfrage

Betriebsart

on/off | DALI

Bestellbeispiel

Lucid Globe IP44 | weiss | 3000 K | 18 W | DALI



| | |
|----------------------------|------------------------|
| Leuchtenlichtstrom 120-250 | 110 lm/W |
| Leuchtenlichtstrom 300 | 100 lm/W |
| Leuchtenlichtstrom 400 | 90 lm/W |
| Lichtstromrückgang | L80 / 50'000 h |
| Farbwiedergabeindex | Ra >90 |
| Farbtoleranz | 3 SDCM |
| Photobiologische Klasse | Gruppe 0 - kein Risiko |
| UGR | <21 |
| Schutzart | IP44 |
| Schutzklasse | I |